



dell'evento **DEBRIEF**
BTQ OPENING

MODENA | 25 gennaio 2012



LE FINALITÀ proposte erano

comunicare l'apertura della boutique ai Club Members Modenesi,
stimolare la Stampa ed eventuali nuovi Prospects

Laboratorio Creativo GereBros sviluppa un concept creativo che si articola
sui **5 key points** proposti dal briefing



IL CONCEPT

Sui 5 key points

INCURIOSIRE

MERAVIGLIARE

ESPERIENZA BTQ NESPRESSO

GLAMOROUS

STYLISH



IL CONCEPT

L'idea era di far nascere l'evento come un classico «cocktail party» dagli ingredienti tradizionali (deejay, banqueting) che creassero un piacevole ambiente lounge, per poi stupire con le performances musicali ad effetto, secondo il format del FlashMob.

L'idea originale di Gerebros era di realizzare un **FlashVocalMob** con performers all'interno della stessa boutique per creare un effetto ancora più inaspettato.

IL CONCEPT the GOALS

BTQ OPENING
MODENA | 25 gennaio 2012



SETTING

GereBros riesce a realizzare innanzitutto un effetto di grande impatto con un **light design raffinato e ad alta tecnologia** che ha permesso di interpretare al meglio il tema **Blue Party** dedicato alla release della capsula Kazaar, immergendo in una suggestiva atmosfera blu la Boutique **senza però farle perdere di identità**, centrando l'obiettivo di far vivere l'esperienza BTQ Nespresso.



IL CONCEPT the GOALS

BTQ OPENING
MODENA | 25 gennaio 2012



VJ

La scelta di affidare la programmazione musicale al VJ Marco Ossanna ha permesso, oltre a una selezione di brani di grande qualità, un forte effetto scenografico con le videoproiezioni a soffitto e sugli schermi trasparenti sospesi nelle vetrine. Questa combinazione di immagini ha creato con i suoi giochi di trasparenze grande suggestività unendo al senso di accoglienza la sensazione di appartenenza al Club Nespresso.



IL CONCEPT the GOALS

BTQ OPENING
MODENA | 25 gennaio 2012



BANQUETING

GereBros ha selezionato per l'occasione **Bibendum**, un banqueting di alto profilo, che conosce al meglio i gusti del pubblico modenese essendo riconosciuto a Modena come un'autentica istituzione: si è confermato **ineccepibile nella qualità e nel servizio.**



Maria Pardini
BIBENDUM
CATERING & Co.

IL CONCEPT the GOALS

BTQ OPENING
MODENA | 25 gennaio 2012



the FLASHVOCALMOB

L'accurato lavoro di produzione musicale, dalle audizioni dei cantanti agli arrangiamenti vocali originali dei due medley, ha permesso di realizzare per Nespresso una **performance assolutamente unica.**

L'alto profilo degli artisti selezionati ha consentito una **qualità di esecuzione analoga ad una performance teatrale:** grazie anche ad un'impeccabile staff tecnico, un'esecuzione così complessa da realizzare in uno spazio contenuto come quello della boutique modenese, si è sviluppata con **grande fluidità e naturalezza.**



IL CONCEPT the GOALS

BTQ OPENING
MODENA | 25 gennaio 2012



the FLASHVOCALMOB

Così facendo si è centrato in pieno l'effetto flash mob, cogliendo i suggerimenti del brief di INCURIOSIRE E MERAVIGLIARE: il **pubblico coinvolto** dalla perfetta atmosfera generata, dopo un primo momento di stupore, si è lasciato trasportare dalle performance dei cantanti, ballando con loro, pienamente divertito. Infine la **performance dei danzatori**, nel portico antistante incorniciati dalle vetrine della boutique, ha completato al meglio questa produzione originale.



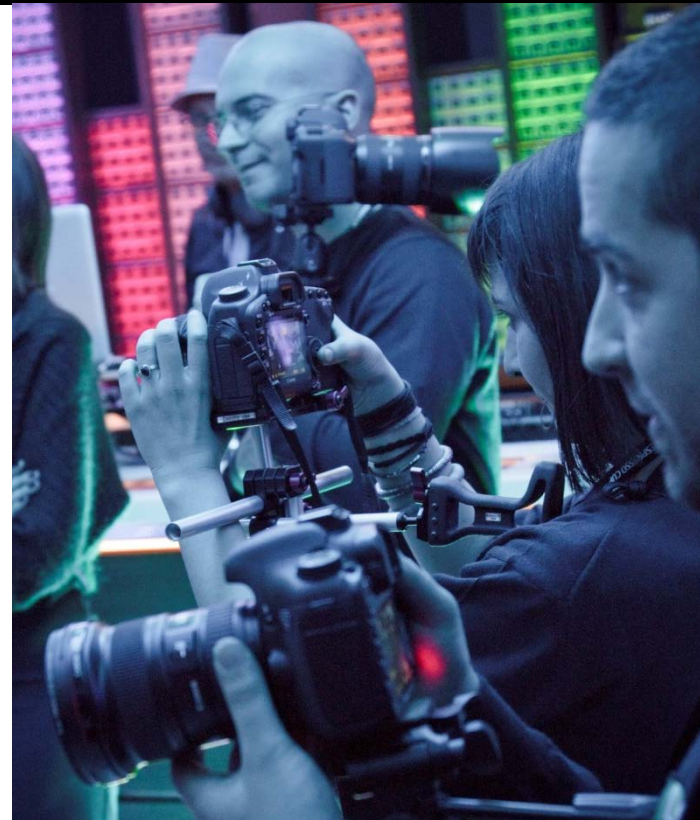
IL CONCEPT the GOALS

BTQ OPENING
MODENA | 25 gennaio 2012



the GLAM REPORT

Come previsto nel progetto originario la presenza di **uno staff di reporter e video maker molto nutrito ha creato un'atmosfera esclusiva e ricercata**; quella suggestione "red carpet" che si addice perfettamente al mood Nespresso: lo staff è stato selezionato tra professionisti televisivi e della moda che hanno saputo, non solo produrre immagini top quality ma anche quella sensazione di parterre di grande evento.



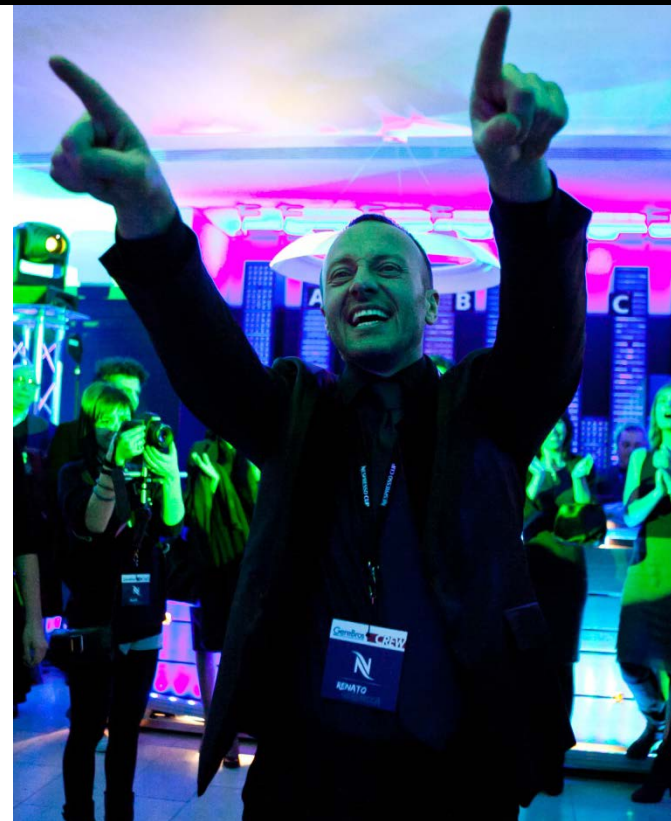
IL CONCEPT the GOALS

BTQ OPENING
MODENA | 25 gennaio 2012



the STYLISH DIRECTION

Da un accurato lavoro di pre-produzione coordinato attraverso il **web cloud dedicato** www.gerebros.it/workinprogress/nespreso/ dove Gerebros poteva in realtime aggiornarsi e affinarsi con Nespresso sull'andamento dei lavori, fino a una **conduzione live dell'evento** (dall'allestimento fino al completo disallestimento finale), **la regia di Gerebros ha saputo far scorrere l'intero evento senza soluzione di continuità** rendendolo stylish e realmente speciale.



IL CONCEPT i **PLUS** del Progetto

BTQ OPENING
MODENA | 25 gennaio 2012



da quanto previsto nel progetto originario ci fa piacere poter sottolineare una serie di vantaggi aggiuntivi che siamo riusciti a realizzare

VIDEORIPRESE LIVE e REPORT POST EVENTO

Per sfruttare al massimo i giochi di trasparenza delle videoproiezioni e poter disporre del più ampio materiale di documentazione video, Gerebros ha portato il numero dei video maker previsti da due a **cinque**: questo ha incrementato l'effetto "red carpet", arricchito le videoproiezioni e permesso di avere dei video edit di qualità televisiva.



IL CONCEPT i **PLUS** del Progetto

BTQ OPENING
MODENA | 25 gennaio 2012



DANCE PERFORMERS

Per incontrare al massimo il desiderio della Direzione Marketing Nespresso di arricchire il FlashvocalMob con un momento coreografico di grande impatto, Gerebros ha integrato Kairos Danza di Simona Santonastaso con grande economia di scala: da quattro performers richiesti ne abbiamo coinvolti sei e a un budget molto contenuto rispetto alle previsioni.



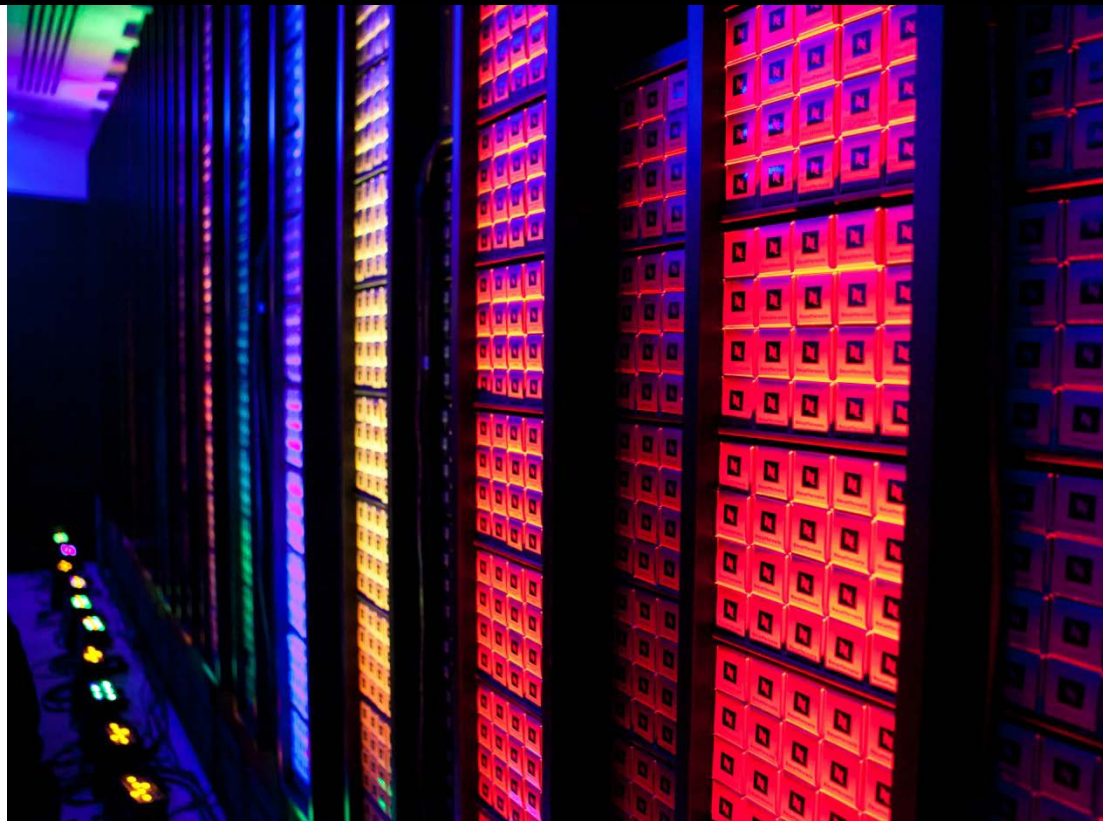
IL CONCEPT i **PLUS** del Progetto

BTQ OPENING
MODENA | 25 gennaio 2012



IMPATTO AMBIENTALE E OPERATIVITÀ DELLA BTQ

Come previsto nel progetto le strutture temporanee sono state limitatissime e possiamo confermare di non aver prodotto sprechi di nessun tipo. Possiamo sottolineare con soddisfazione che **né durante la fase di allestimento di martedì 24 né con il disallestimento avvenuto nella notte di mercoledì 25, la boutique ha risentito di problemi di operatività**. Tutto ciò ha permesso di operare in un clima di grande affiatamento e collaborazione.



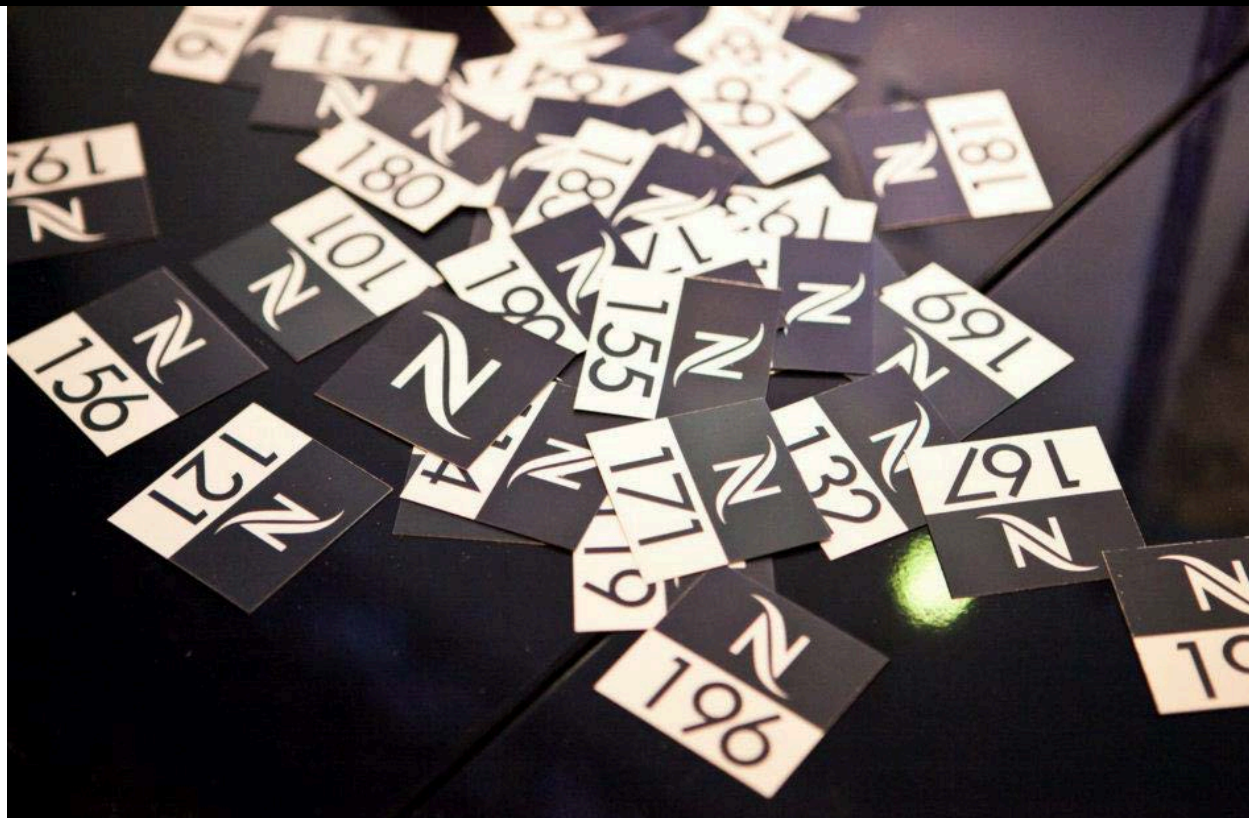
IL CONCEPT i **PLUS** del Progetto

BTQ OPENING
MODENA | 25 gennaio 2012



SERVIZIO GUARDAROBA

Nonostante la oggettiva limitazione di spazi è stato possibile realizzare un servizio guardaroba molto flessibile che ha permesso il massimo comfort per gli ospiti all'interno della boutique.



PROBLEM SOLVING

BTQ OPENING
MODENA | 25 gennaio 2012



Grazie al clima di grande collaborazione e disponibilità che si è da subito instaurato tra GereBros e tutto lo staff Nespresso, in particolare con **Fabio Bertoloni** e **Marina Makaus**, dei piccoli contrattempi logistici e tecnici della boutique sono stati risolti in tempo reale.

Purtroppo siamo stati colti tutti - GereBros e Nespresso - alla sprovvista da un imponderabile e imprevedibile problema della rete elettrica della boutique stessa, che ha rischiato di compromettere la riuscita dell'evento.

Grazie all'intervento dei tecnici GereBros **il blocco si è potuto risolvere pienamente in meno di un minuto reale**, senza che gli ospiti potessero notare il contrattempo.



PRODUZIONE

BTQ OPENING
MODENA | 25 gennaio 2012



PRODUZIONE

Renato Geremicca

ART DIRECTOR
+ EXECUTIVE PRODUCER + DIRECTOR
CREATIVE DIRECTOR
+ EXECUTIVE PRODUCER + DIRECTOR

Salvatore Geremicca

ARRANGEMENTS
& MUSICAL PRODUCTION

Renato Geremicca
Andrea Figallo
Salvatore Geremicca

Riccardo Pittaluga

DOCUMOVIE MUSICAL PRODUCTION

Tania Buricchi
Giovanni Cavani
Laura De Pietri

PROJECT MANAGER
PRODUCTION ASSISTANT
PRODUCTION ASSISTANT

Andrea Figallo

VOCAL ARRANGER
+ CHOIR DIRECTOR

Junko Kamei Figallo
Valentina Mattarozzi
Davide Chiesa
Silvia Piccoli

VOCAL PERFORMER
VOCAL PERFORMER
VOCAL PERFORMER
VOCAL PERFORMER

Mascia Foschi
Margherita Vannini
Stefania Seculin
Arianna Melis
Marco Pasquini

VOCAL PERFORMER
VOCAL PERFORMER
VOCAL PERFORMER
VOCAL PERFORMER
VOCAL PERFORMER

Simona Santonastaso
Giacomo Metta Franceschelli
Valentina Girotti
Sara Grandi
Valeria Degli Esposti
Virginia Bonarelli
Sonia D'Annunzio

COREOGRAPHER
DANCER
DANCER
DANCER
DANCER
DANCER
DANCER

VOCAL PERFORMERS

DANCERS

CREW

Matteo Mattioli
Francesco Cavicchi
Livio Gollini
Alberto Garziano
Davide Barbieri
Michele Nipoti

PRODUCTION MANAGER
LIGHTING SERVICE
VIDEO PROJECTION
SOUND ENGINEER
SOUND ASSISTANT
SOUND SERVICE and SOUND ENGINEER

Riccardo Pittaluga
Stefano Martini
Manuel Cumani
Alice Ferrari
Alberto Scorsin
Michela Zucchini
Damiano Dargenio

VIDEOMAKER and DOCUMENTARY DIRECTOR
STEDICAM
CAMERAMAN
CAMERAMAN
CAMERAMAN
PHOTOGRAPHER
PHOTOGRAPHER

Alessandro Boccia
Ferraro Andrea
Kouamou Kezebou Fabien

SECURITY SERVICE
SECURITY
SECURITY

Giulia Stuppioni
Lydia Lekova Rosenova
Caludia Donini
Erika Malagoli
Kaire Ederberg

MODEL HOSTESS
MODEL HOSTESS
WARDROBE HOSTESS
WARDROBE HOSTESS
WARDROBE HOSTESS

Sabrina Lazzereschi
Stefano De Rosa
Pierpaolo Paradisi
Christian Vicenzi
Marco Durante
Giorgio Di Leonardo
Elisa Bellei
Riccardo Delle Noci
Daniela Santandrea
Daniele Peluso

GENERAL MANAGER BIBENDUM
CHEF
CHEF
CAPOSALA
CAMERIERE
CAMERIERE
CAMERIERA
CAMERIERA
CAMERIERA
CAMERIERA
CAMERIERA

BANQUETING

SPECIAL THANKS TO

Shawna Farrell
The Bernstein School of Musical Theatre in Bologna

Max Cattoli
Bravo Caffè Music Club - Bologna

SPECIAL THANKS TO

Martin Pereyra International Commercial & Operations Manager
Floriane Novello Marketing Director
Alina Banasiak Brand Director
Marina Makaus Event Manager
Fabio Bertolini Area Manager



Modena 25 Gennaio 2012



DEBRIEFING dell'evento **BTQ OPENING**

MODENA | 25 gennaio 2012

presentato il 2 Marzo 2012